

# 中間個別財務諸表の概要

(注) 記載金額は億円未満を切り捨てて表示しております。  
この財務諸表は、主要な項目を表示しております。

# 株式の状況 (平成16年9月30日現在)

## ■ 中間貸借対照表

(単位: 億円)

科目	当中間期	
	平成16年9月30日	前期 平成16年3月31日
<b>(資産の部)</b>		
流動資産	1,954	2,053
固定資産	3,709	3,760
有形固定資産	2,749	2,787
無形固定資産	71	73
投資その他の資産	887	899
<b>資産合計</b>	<b>5,663</b>	<b>5,814</b>
<b>(負債の部)</b>		
流動負債	1,485	1,612
固定負債	171	291
<b>負債合計</b>	<b>1,656</b>	<b>1,903</b>
<b>(資本の部)</b>		
資本金	1,205	1,205
資本剰余金	1,334	1,334
利益剰余金	1,640	1,535
株式等評価差額金	34	41
自己株式	△ 208	△ 207
<b>資本合計</b>	<b>4,006</b>	<b>3,910</b>
<b>負債及び資本合計</b>	<b>5,663</b>	<b>5,814</b>

## ■ 中間損益計算書

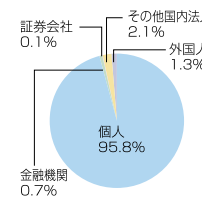
(単位: 億円)

科目	当中間期		前期中間期	
	平成16年4月1日~ 平成16年9月30日	平成15年4月1日~ 平成15年9月30日		
<b>営業収益</b>	<b>4,256</b>	<b>4,202</b>		
営業原価	4,110	4,091		
販売費及び一般管理費	33	28		
<b>営業利益</b>	<b>112</b>	<b>82</b>		
営業外収益	50	28		
営業外費用	4	5		
<b>経常利益</b>	<b>158</b>	<b>105</b>		
特別利益	133	0		
特別損失	55	20		
<b>税引前中間純利益</b>	<b>237</b>	<b>85</b>		
法人税、住民税及び事業税	63	97		
法人税等調整額	22	△ 54		
<b>中間純利益</b>	<b>151</b>	<b>42</b>		
前期繰越利益	89	75		
退職手当基金取崩額	4	1		
合併による未処分利益受入	—	8		
<b>中間未処分利益</b>	<b>245</b>	<b>128</b>		

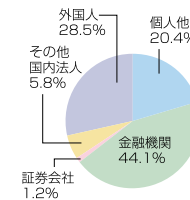
## ■ 株式の状況

会社が発行する株式の総数 530,000,000 株  
発行済株式総数 469,478,756 株  
株主数 32,973 名

### ■ 株主数比率



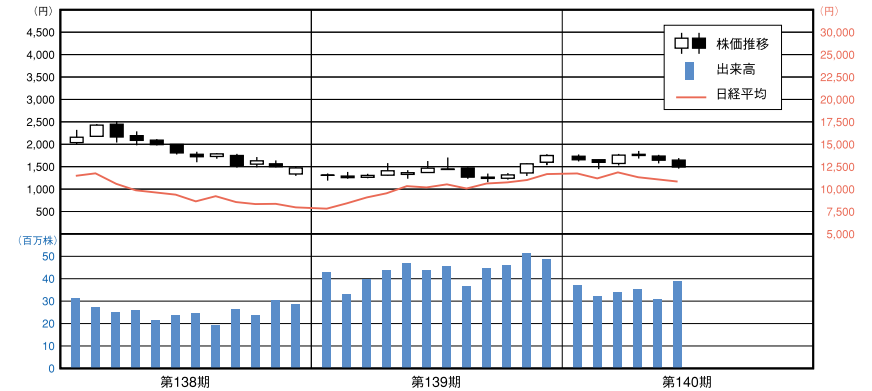
### ■ 株式数比率



## ■ 大株主

株主名	持株数(千株)	議決権比率(%)
日本マスタートラスト信託銀行株式会社(信託口)	41,868	9.27
日本トラスティサービス信託銀行株式会社(信託口)	26,408	5.85
明治安田生命保険相互会社	23,939	5.30
株式会社みずほ銀行	17,247	3.82
ザ チェース マンハッタン バンク エヌエイ ロンドン	13,805	3.06
ヤマト運輸社員持株会	13,616	3.02
ヤマト運輸取引先持株会	9,449	2.09
住友生命保険相互会社	8,464	1.87
ステートストリートバンクアンドトラストカンパニー505103	8,331	1.85
野村信託銀行株式会社(投信口)	7,391	1.64

## ■ 株価・売買高の推移 (東京証券取引所)



# 会社概要 (平成16年9月30日現在)

商号 ヤマト運輸株式会社  
本店所在地 〒104-8125 東京都中央区銀座二丁目16番10号 TEL03(3541)3411(代表)  
創業 1919(大正8)年11月29日  
設立 1929(昭和4)年4月9日  
資本金 120,549,791,077円  
社員数 120,228名

## 株主メモ

決算期 3月31日  
定時株主総会 6月に開催  
利益配当基準日 3月31日  
中間配当基準日 中間配当を行う場合には、9月30日  
名義書換代理人 みずほ信託銀行株式会社  
〒103-8670 東京都中央区八重洲一丁目2番1号  
事務取扱所 (手続お申出先) みずほ信託銀行株式会社 本店証券代行部  
〒135-8722 東京都江東区佐賀一丁目17番7号 TEL 03(5213)5213(代表)  
取次所 みずほ信託銀行株式会社 全国各支店  
みずほインベスターズ証券株式会社 本店および全国各支店  
銘柄コード 9064  
公告掲載 東京都において発行する日本経済新聞  
決算公告ホームページ 貸借対照表・損益計算書 <http://www.kuronekoyamato.co.jp>