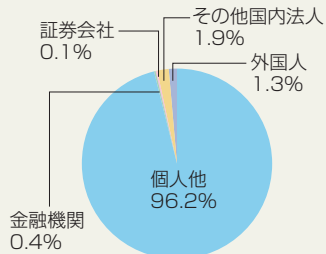


## 株式の状況 (平成22年3月31日現在)

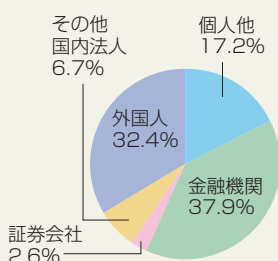
### ●株式の状況

発行可能株式総数 1,787,541,000 株  
 発行済株式総数 468,052,892 株  
 株主数 35,981 名

### ●株主数比率



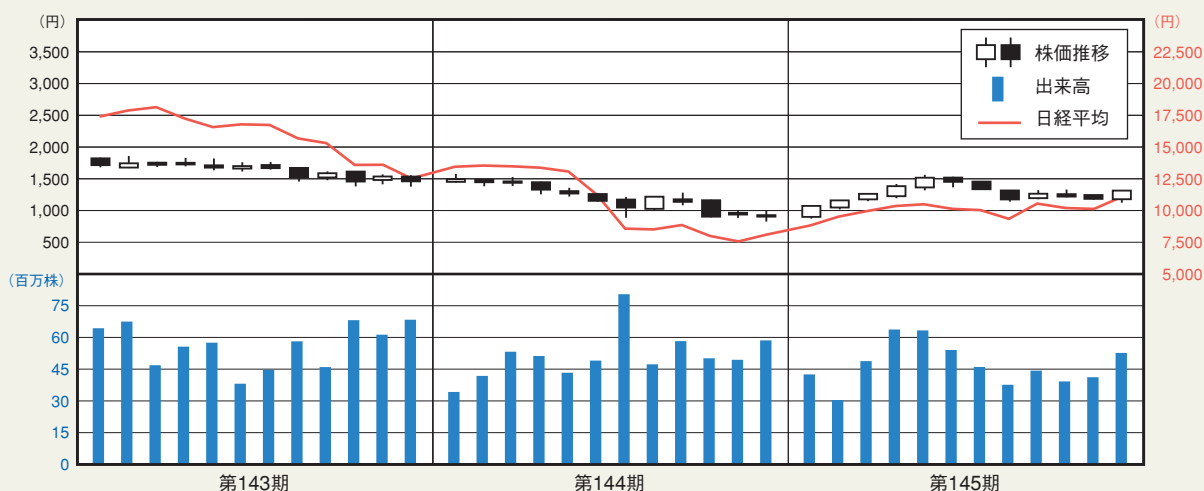
### ●株式数比率



### ●大株主

株主名	持株数(千株)	持株比率(%)
日本マスタートラスト信託銀行株式会社(信託口)	29,213	6.24
日本トラスティ・サービス信託銀行株式会社(信託口)	26,017	5.56
株式会社みずほ銀行	17,247	3.68
ヤマトグループ社員持株会	17,094	3.65
ステートストリートバンクアンドトラストカンパニー505223	13,866	2.96
日本生命保険相互会社	13,270	2.84
明治安田生命保険相互会社	12,264	2.62
ヤマトグループ取引先持株会	11,023	2.36
株式会社損害保険ジャパン	6,488	1.39
日本トラスティ・サービス信託銀行株式会社(信託口9)	6,378	1.36

### ●株価・売買高の推移(東京証券取引所)



## 会社概要 (平成22年3月31日現在)

商号 ヤマトホールディングス株式会社

本店所在地 〒104-8125

東京都中央区銀座二丁目16番10号 TEL03(3541)4141(代表)

創業 1919(大正8)年11月29日

設立 1929(昭和4)年4月9日

資本金 127,234,791,077円

### 株主メモ

決算期 3月31日

定時株主総会 6月に開催

期末配当基準日 3月31日

中間配当基準日 中間配当を行う場合には、9月30日

株主名簿管理人 みずほ信託銀行株式会社

〒103-8670 東京都中央区八重洲一丁目2番1号

事務取扱所 みずほ信託銀行株式会社 本店証券代行部

(手続お申出先) 〒168-8507 東京都杉並区和泉二丁目8番4号 TEL0120-288-324

公告方法 電子公告 (<http://www.yamato-hd.co.jp>)

ただし、事故その他やむを得ない事由によって電子公告による公告をすることができない場合は、日本経済新聞に掲載して行います。

銘柄コード 9064

**当社株式が  
購入しやすくなりました**  
 (単元株式数の変更に関するお知らせ)

平成21年10月1日(木曜日)付で、単元株式数を1000株から100株に変更いたしました。

今後も個人株主の皆様をはじめとする投資家層の拡大とコミュニケーションに努めてまいります。

ヤマトグループ  
ホームページの  
ご案内

ヤマトグループに関する  
さまざまな情報が  
ご覧いただけます。

ホームページアドレス

<http://www.yamato-hd.co.jp/>

