

株式の状況 / 会社概要 (2014年9月30日現在)

株式の状況

発行可能株式総数	1,787,541,000株
発行済株式の総数	454,684,992株
株 主 数	37,059名

大株主

株主名	持株数(千株)	持株比率(%)
日本マスタートラスト信託銀行株式会社(信託口)	31,975	7.03
ステートストリートバンクアンドトラストカンパニー-505223	24,988	5.50
ヤマトグループ社員持株会	18,336	4.03
株式会社みずほ銀行	16,227	3.57
日本トラスティ・サービス信託銀行株式会社(信託口)	15,980	3.51
日本生命保険相互会社	14,270	3.14
明治安田生命保険相互会社	12,264	2.70
ヤマトグループ取引先持株会	9,504	2.09
ザバンクオブニューヨークメロンエスエーエヌブイ10	7,031	1.55
損害保険ジャパン日本興亜株式会社	6,033	1.33

※上記大株主より自己株式は除外しています。

会社概要

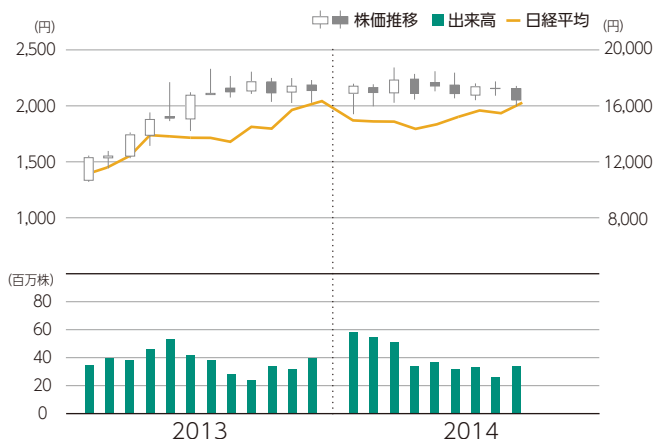
商 号	ヤマトホールディングス株式会社
本店所在地	〒104-8125 東京都中央区銀座二丁目16番10号 TEL 03(3541)4141(代表)
創 業	1919(大正8)年11月29日
設 立	1929(昭和4)年4月9日
資 本 金	127,234,791,077円

●ヤマトグループホームページのご案内●

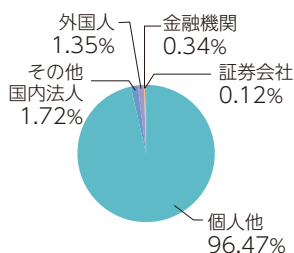
ヤマトグループに関するさまざまな情報がご覧いただけます。

<http://www.yamato-hd.co.jp/>

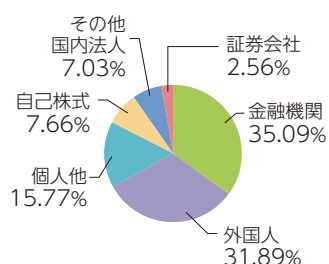
株価・売買高の推移(東京証券取引所)



株主数比率



株式数比率



株主メモ

決 算 期	3月31日
定 時 株 主 総 会	6月に開催
期末配当基準日	3月31日
中間配当基準日	中間配当を行う場合には、9月30日
株主名簿管理人	みずほ信託銀行株式会社 〒103-8670 東京都中央区八重洲一丁目2番1号
事 務 取 扱 所 (手続お申出先)	みずほ信託銀行株式会社 本店証券代行部 〒168-8507 東京都杉並区和泉二丁目8番4号 TEL 0120-288-324
公 告 方 法	電子公告(http://www.yamato-hd.co.jp/) ただし、事故その他やむを得ない事由によっては、電子公告による公告をすることができない場合は、日本経済新聞に掲載して行います。
銘 柄 コ ー ド	9064